

適応範囲

①適用可能な範囲

- ・河川用ゲート設備
- ・水位計や流向計が既に設置されているゲート設備の機器バックアップとしても活用可能

②特に効果の高い適用範囲

- ・河川用ゲート設備のうち、引き上げ式ゲート（ローラゲートやスライドゲート）の樋門・樋管・水門



西田鉄工株式会社

本社・工場	〒869-0494 熊本県宇土市松山町 4541	TEL : 0964-23-1111
北海道工場	〒059-1362 北海道苫小牧市柏原 6-72	TEL : 0144-55-1117
札幌支店	〒060-0807 北区7条西4丁目 KDX 札幌ビル	TEL : 011-700-2411
仙台支店	〒980-0802 青葉区二日町3-10(グラン・シャリオンビル7F)	TEL : 022-222-8341
関東支店	〒130-0012 東京都墨田区太平3丁目3番12号 アドバンス喜月ビル	TEL : 03-3621-3135
大阪支店	〒531-0072 北区豊崎3丁目2-1(淀川5番館9F)	TEL : 06-6375-7381
新潟営業所	〒950-0916 中央区米山四丁目1番31号 紫竹総合ビル	TEL : 025-278-3472
名古屋営業所	〒460-0008 中区栄2丁目9-30 栄山吉ビル3F	TEL : 052-201-2012
中四国営業所	〒732-0821 南区大須賀町14番12号 第一ビル	TEL : 082-207-1158
福岡営業所	〒812-0014 博多区比恵町1番1号 楠本第7ビル	TEL : 092-292-4185

西田鉄工ホームページ



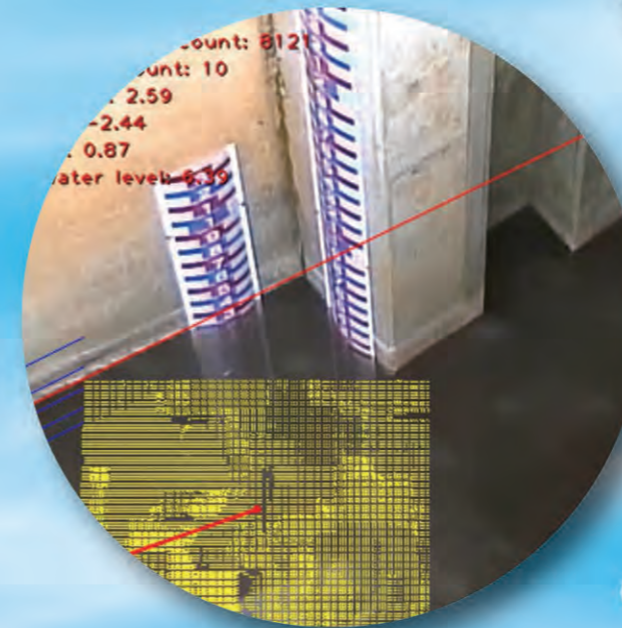
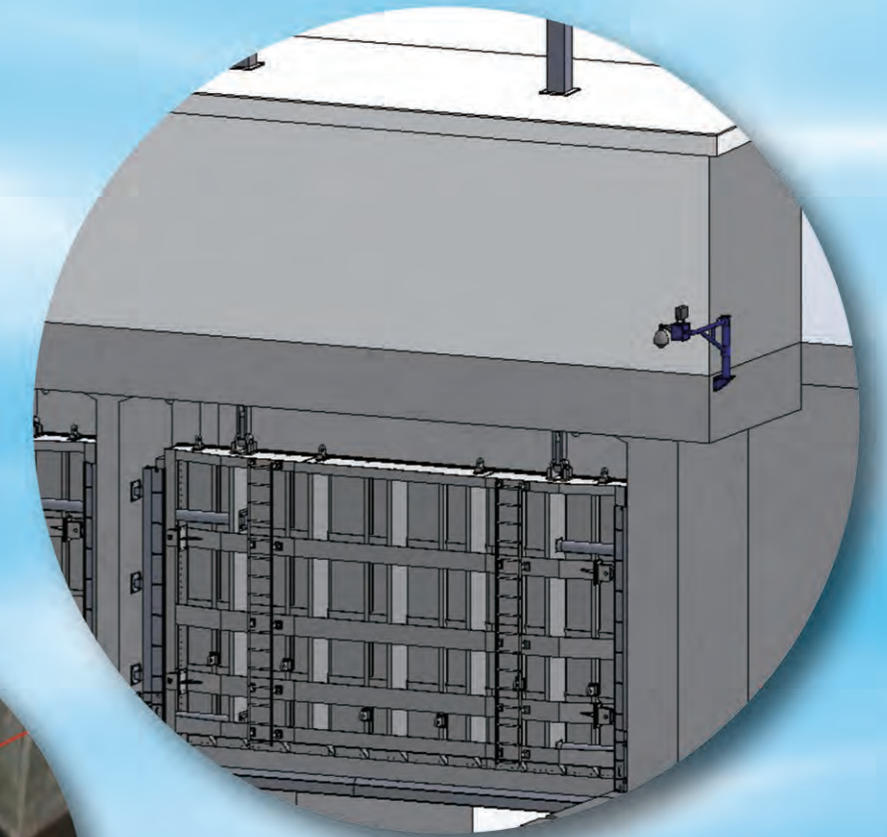
NETIS 登録技術
登録番号：QS-220046-A



画像解析「流向」「水位」「人体(AI)」

監視支援システム

河川用ゲート設備

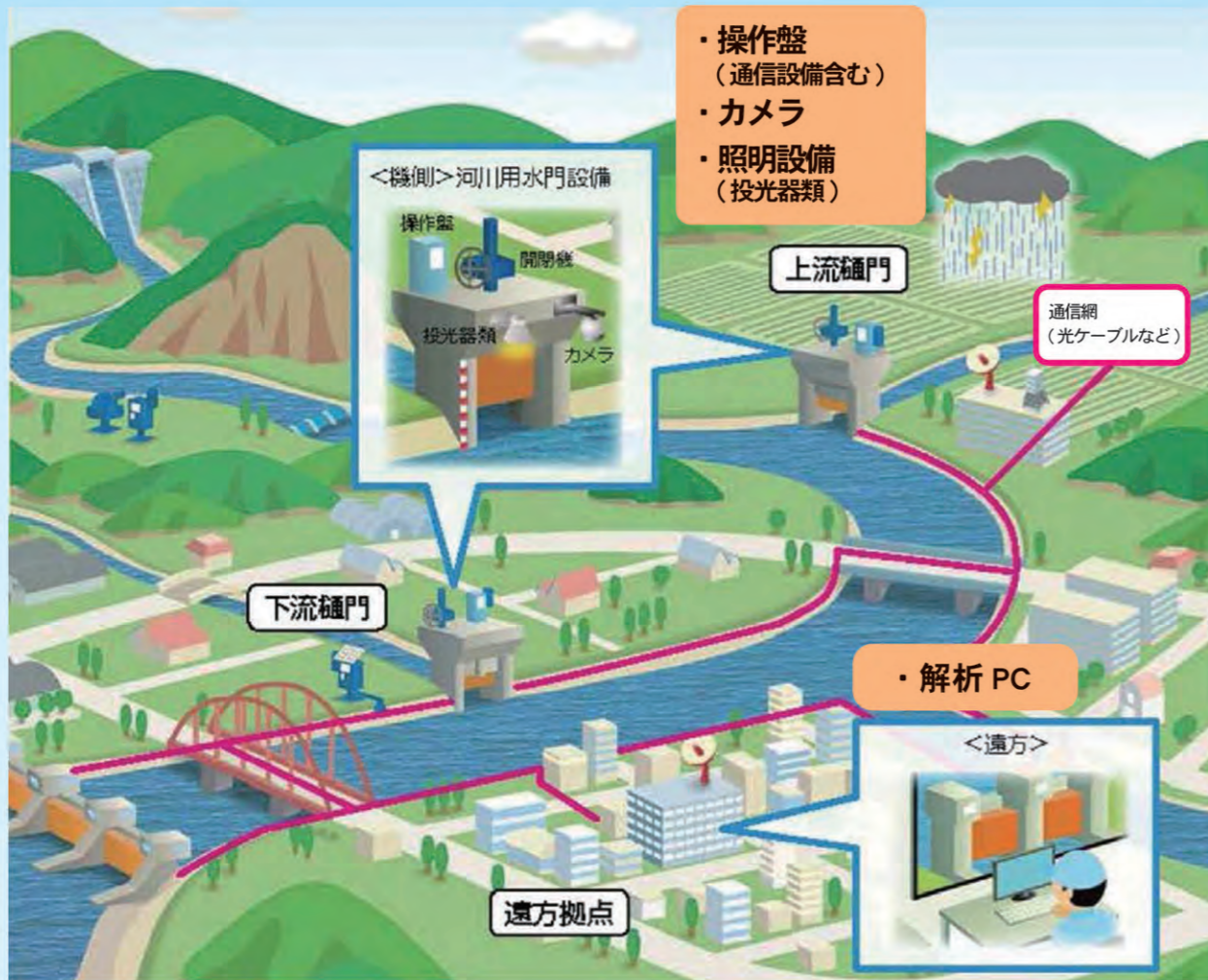


国土交通省「新技術情報提供システム」
NETIS 登録技術 登録番号：QS-220046-A

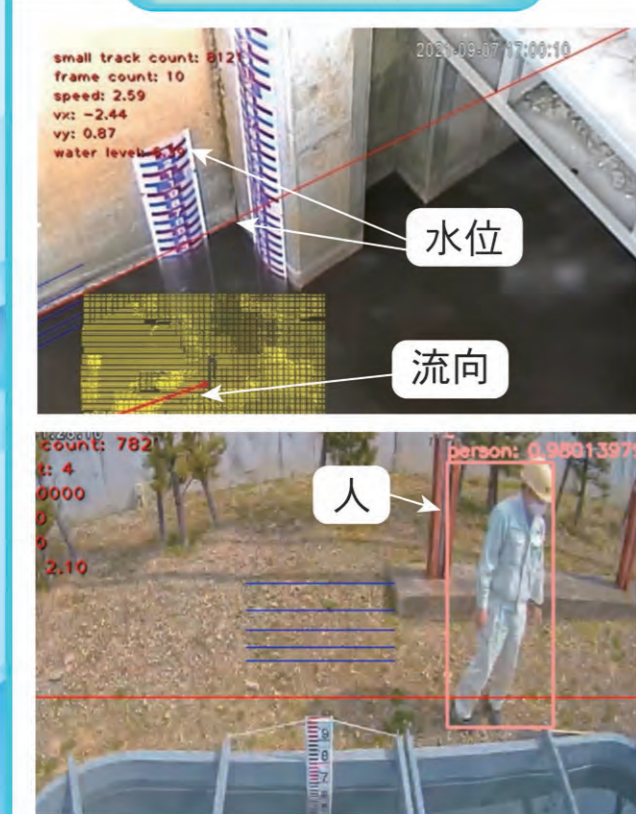
 西田鉄工株式会社

共同開発：デジタルソリューション株式会社

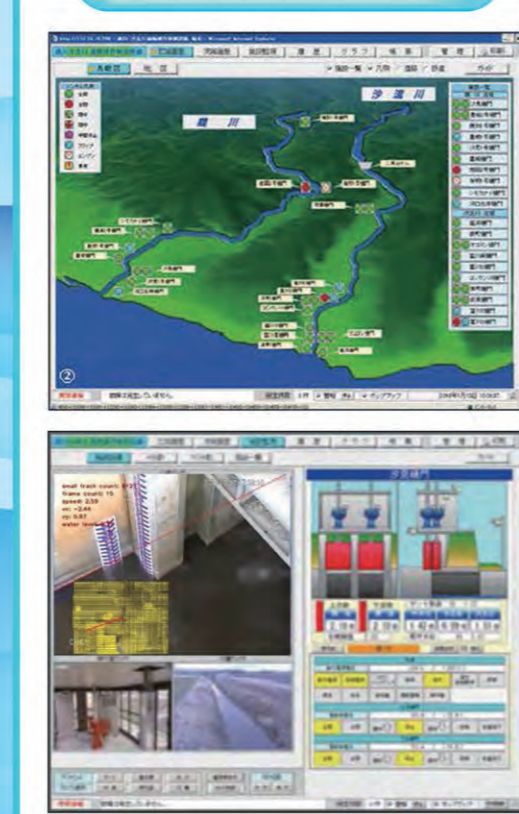
システム概要



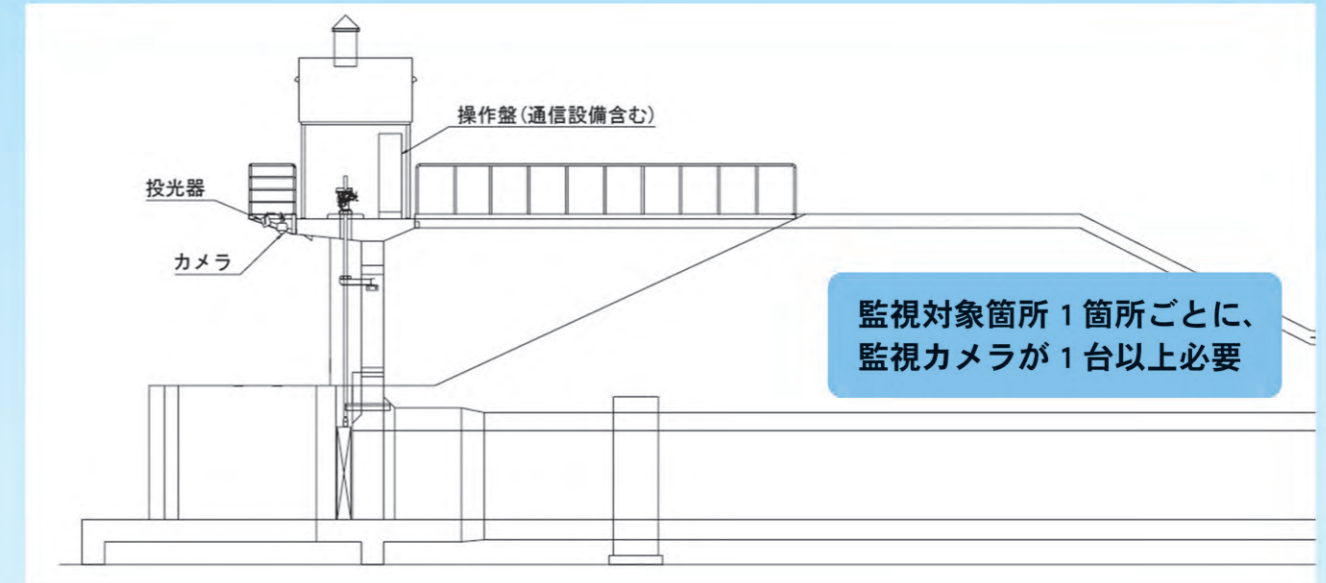
検知画像



システム画面 (例)



設備概要



[サーバ型方式]

監視カメラ

動画データ

LGWAN
インターネット

動画データ

遠方設備
解析 PC

遠隔監視操作制御設備
(従来技術)



連携
(オプション)



概要

監視カメラの動画データを送信すれば、遠方の解析 PC で画像解析し、動画データ内に一括して「**流向**」「**水位**」「**人体**」を表示させることができる技術です。
「人体」については AI を活用しています。

効果

- ・従来は操作員が機側に待機して監視していたが、遠方から監視が可能です。
- ・操作員が機側で監視する必要がないため、危険要因が減少します。
- ・操作員避難後の監視が可能です。