

遠隔監視操作制御設備

— 設備改善による運用・操作の高度化 —

NETIS 登録商品

登録番号：QS-160028-A

【ゲート自動運転支援システム】

設備名：砺波樋門

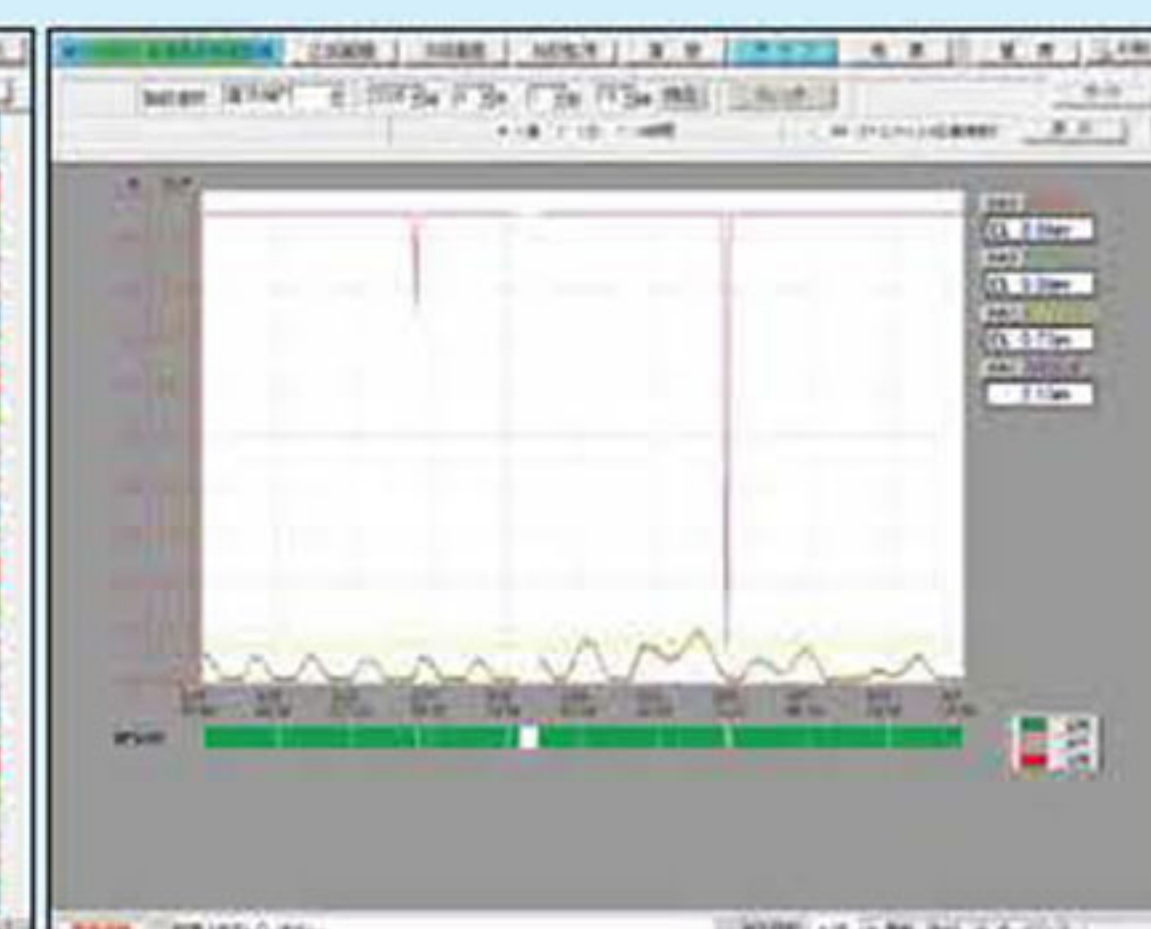
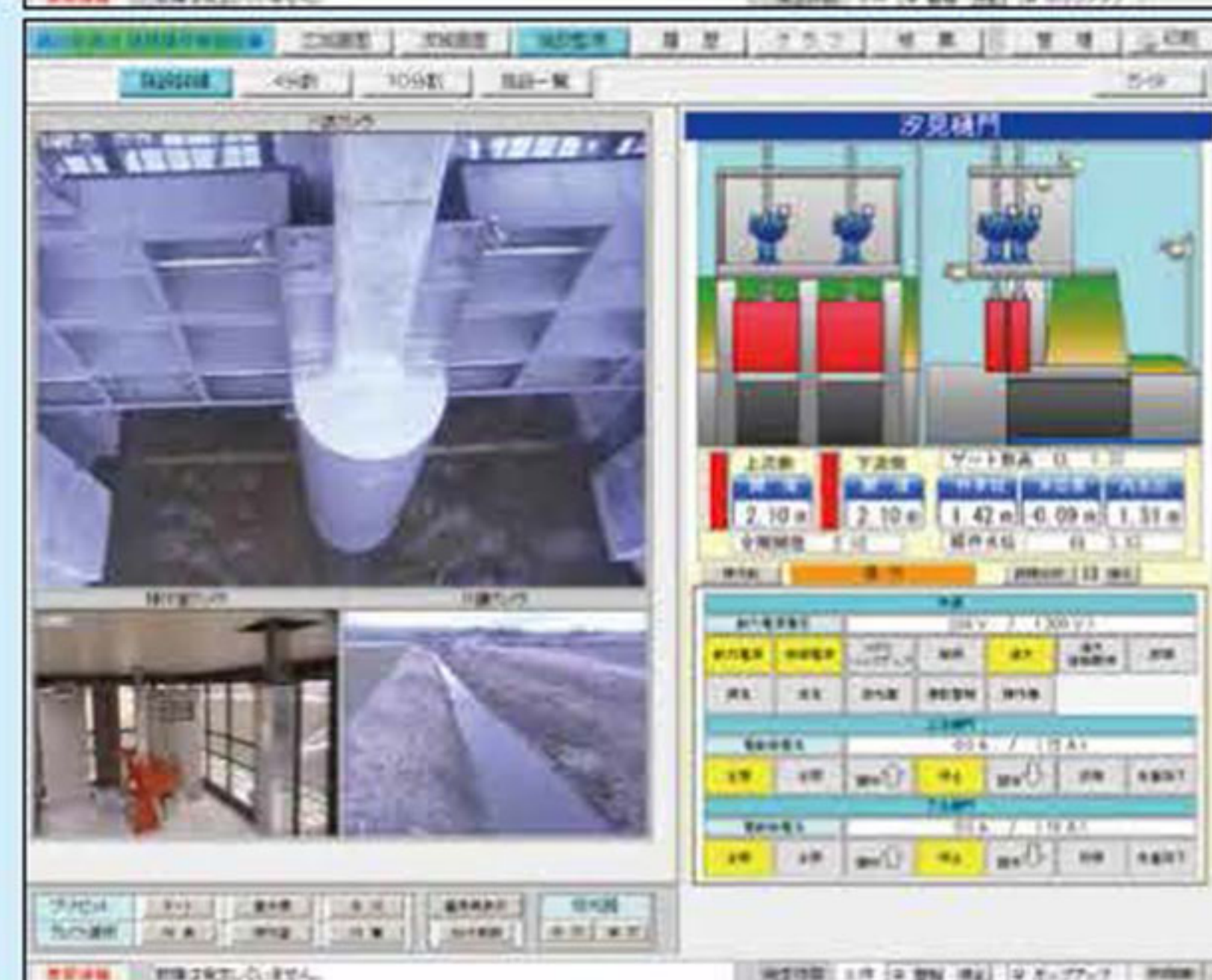
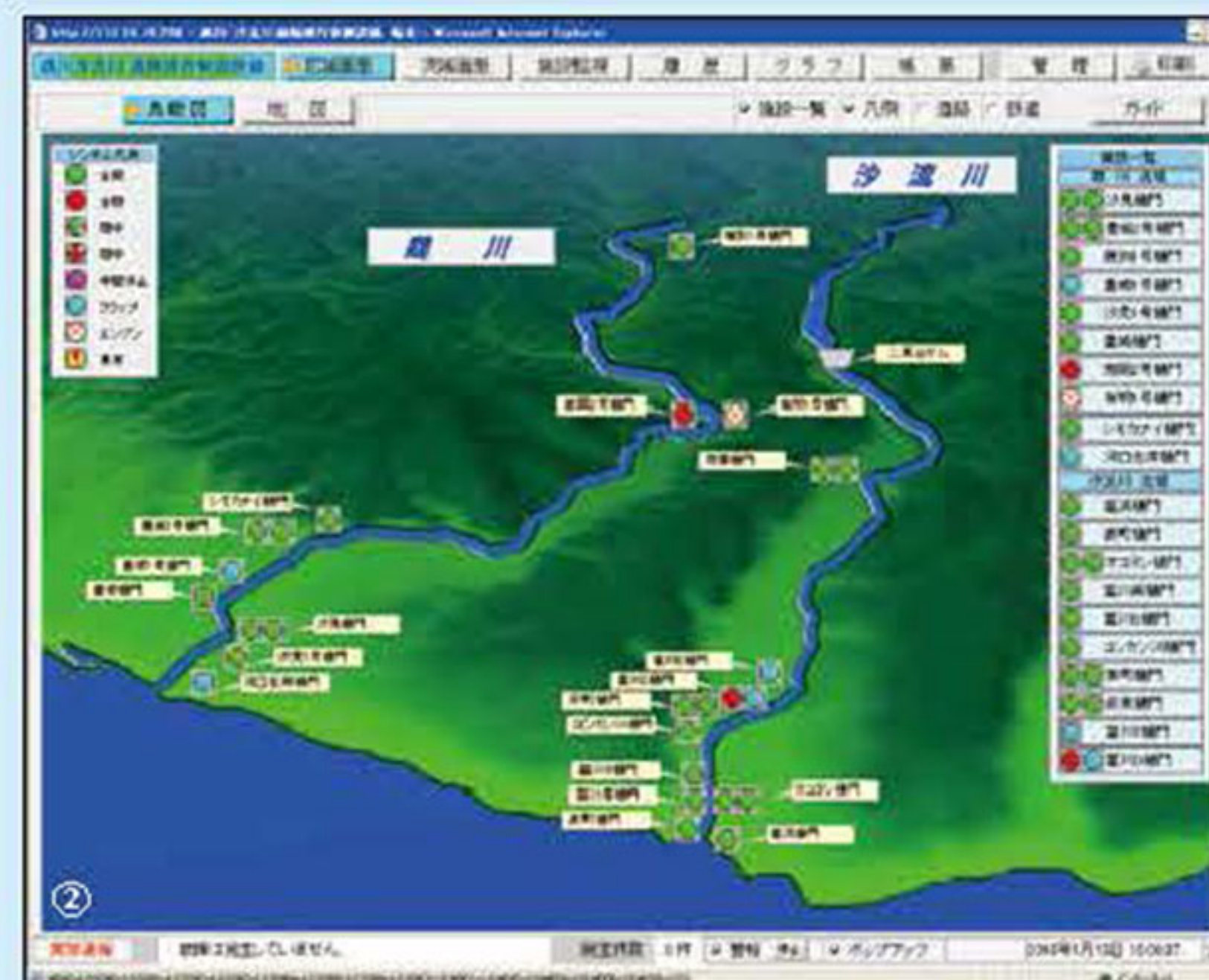


管理者：北海道開発局

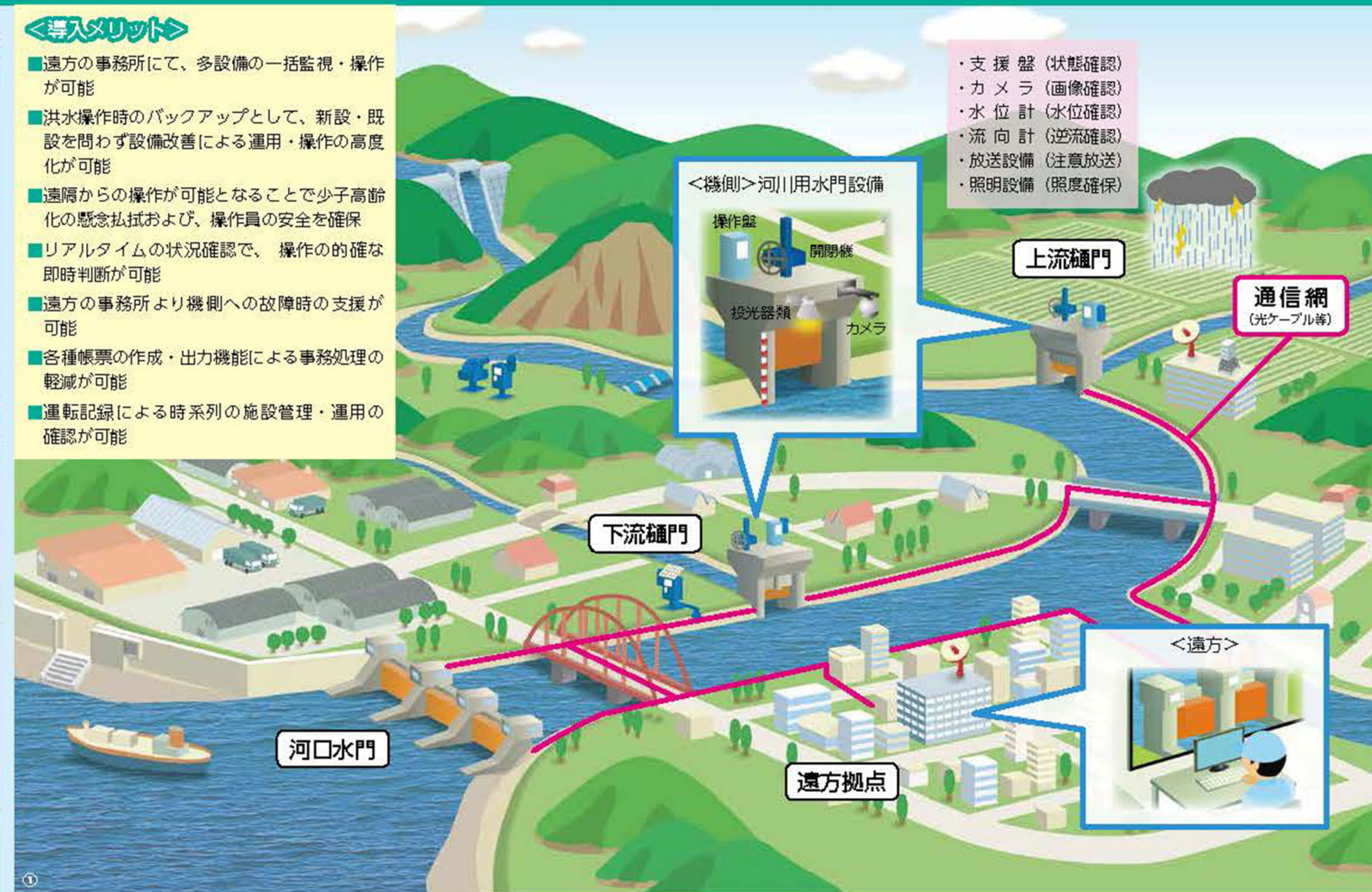
遠隔監視操作制御設備概要図

＜導入メリット＞

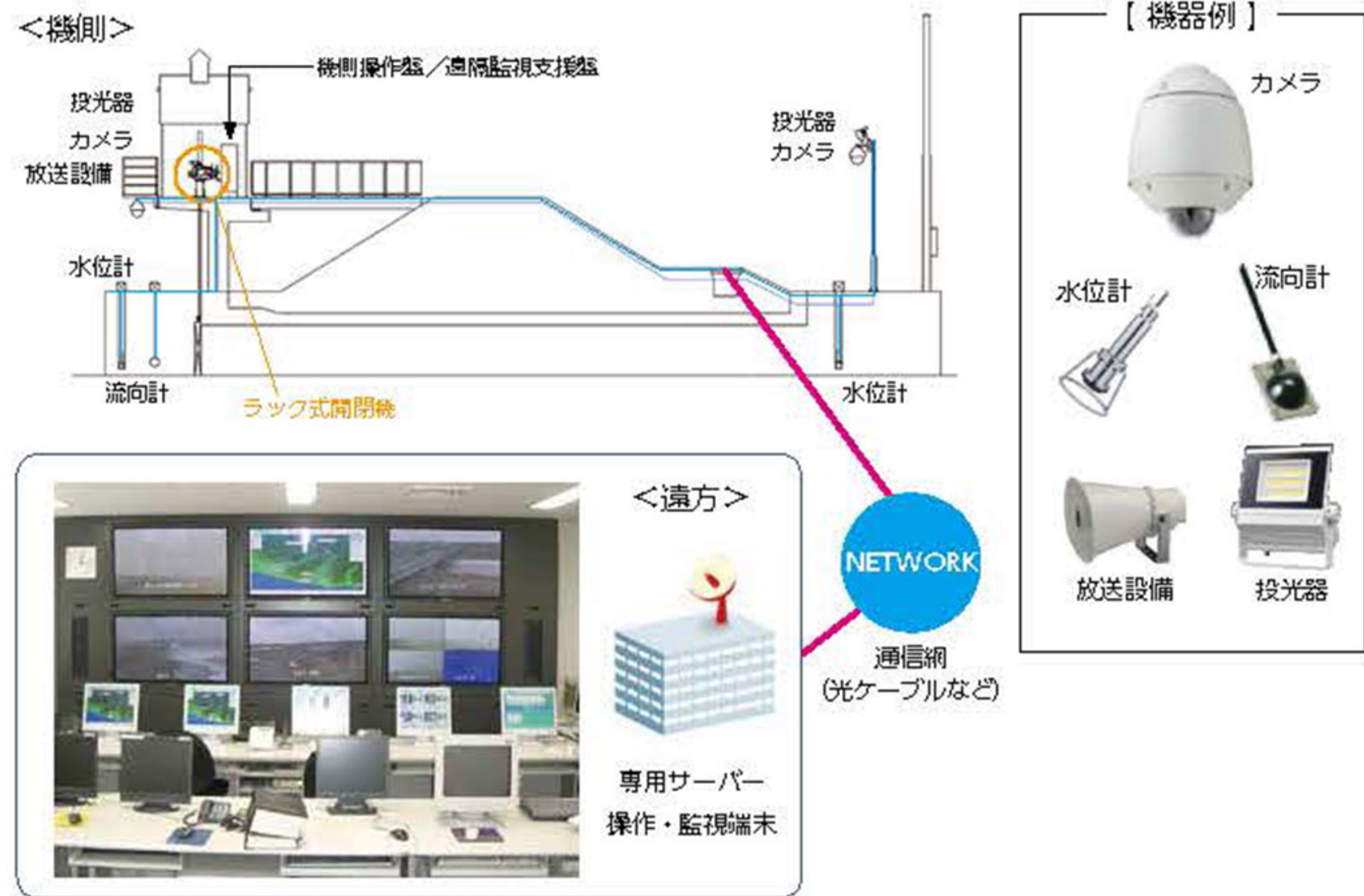
- 遠方の事務所にて、多設備の一括監視・操作が可能
- 洪水操作時のバックアップとして、新設・既設を問わず設備改善による運用・操作の高度化が可能
- 遠隔からの操作が可能となることで少子高齢化の懸念払拭および、操作員の安全を確保
- リアルタイムの状況確認で、操作的的確な即時判断が可能
- 遠方の事務所より機側への故障時の支援が可能
- 各種帳票の作成・出力機能による事務処理の軽減が可能
- 運転記録による時系列の施設管理・運用の確認が可能



①全体概要図：河川設備全体のイメージを示します。
 ②広域監視画面：河川の流域情報および施設の状態を地図上にシンボルにて表示します。
 ③流域監視画面：各設備の位置と状態および水位を表示します。
 ④1 樋門監視画面：樋門の状態を監視し詳細状態表示とあわせ操作を行います。
 ⑤4 樋門監視画面：選択した4 施設を表示し、基本情報の表示と操作を行います。
 ⑥設備一覧画面：選択した施設を表示し、設備の一括操作を行います。
 ⑦グラフ類：樋門の計測情報のグラフ表示や全樋門状態のバークラフ表示および履歴や帳票を示します。

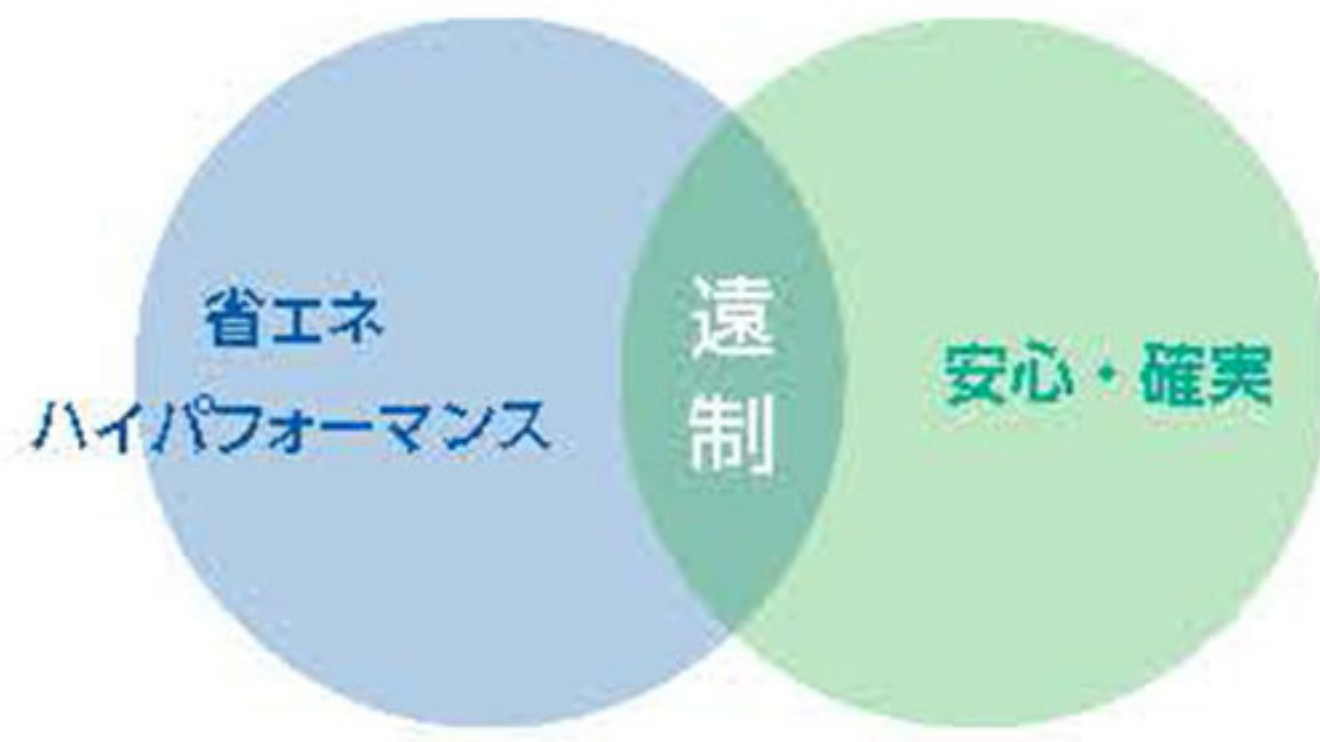


遠隔手動操作システム

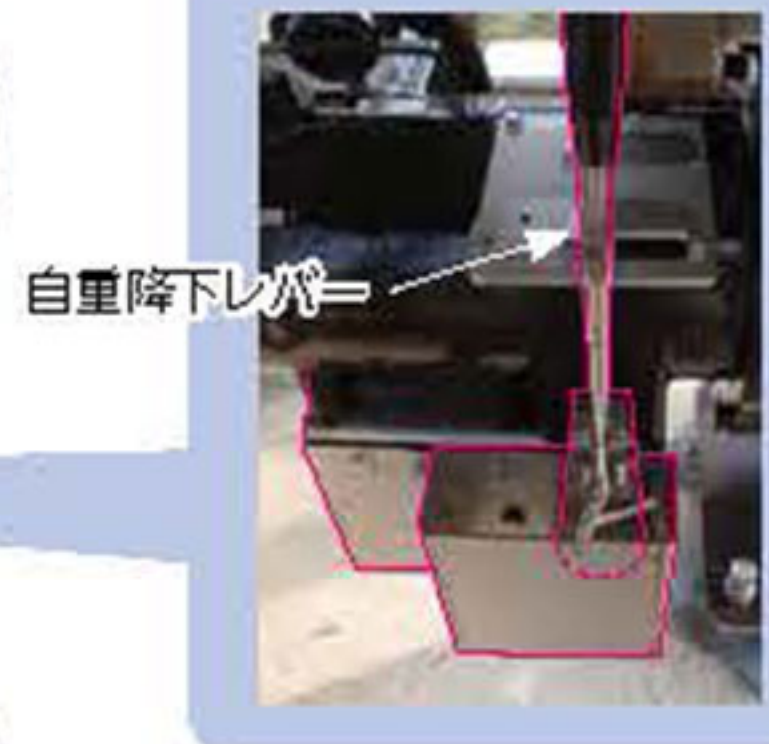


ラック式開閉機

(遠隔自重降下機能付)



電動自重降下機構



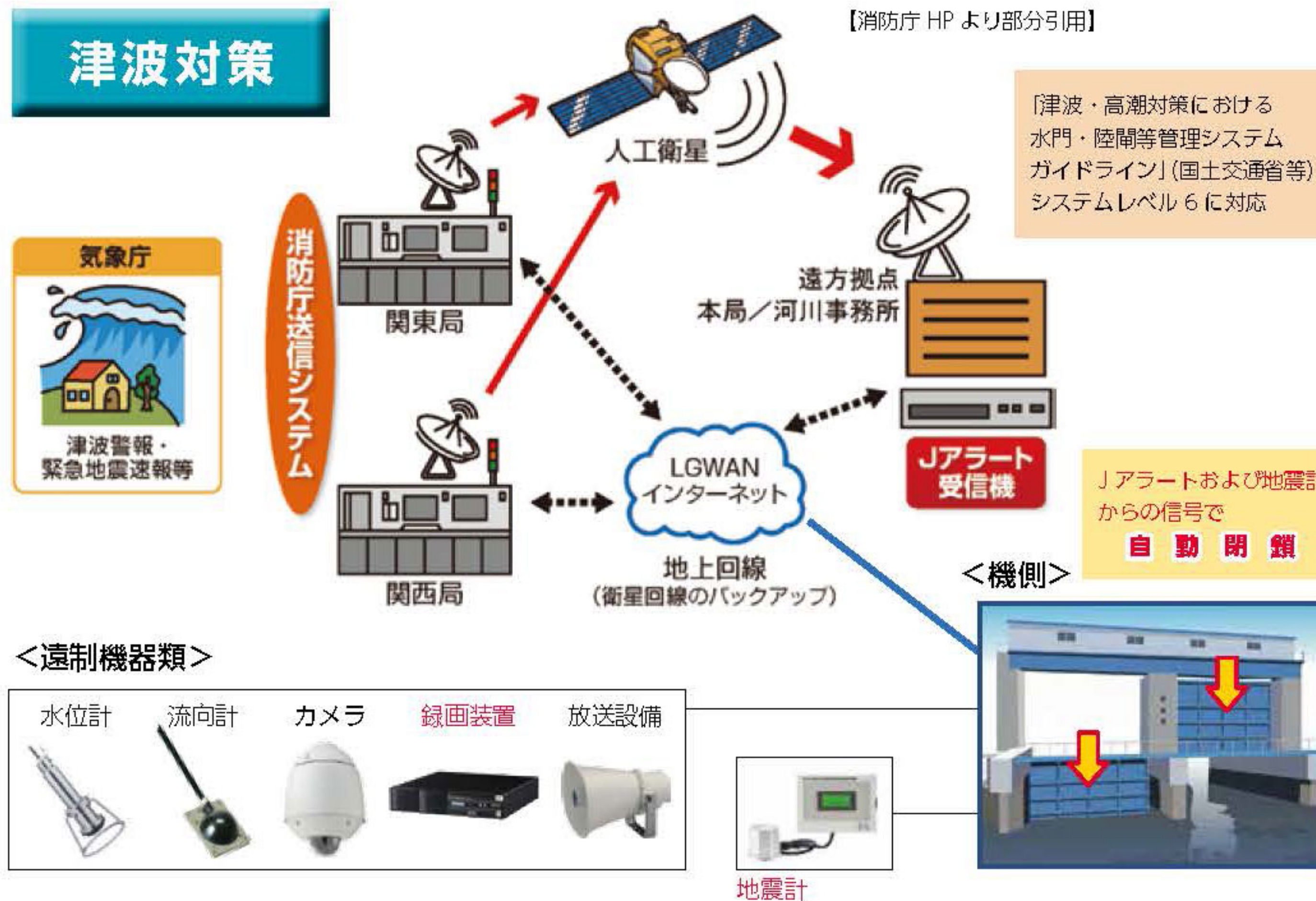
停電への備え

＜UPS電源搭載＞
停電時も遠方からの扉体自重による開操作が可能です。

設備の信頼性

＜機械式の自重降下装置＞
電磁クラッチ固着による切替不良の懸念が確実に払拭されます。

遠隔自動操作システム



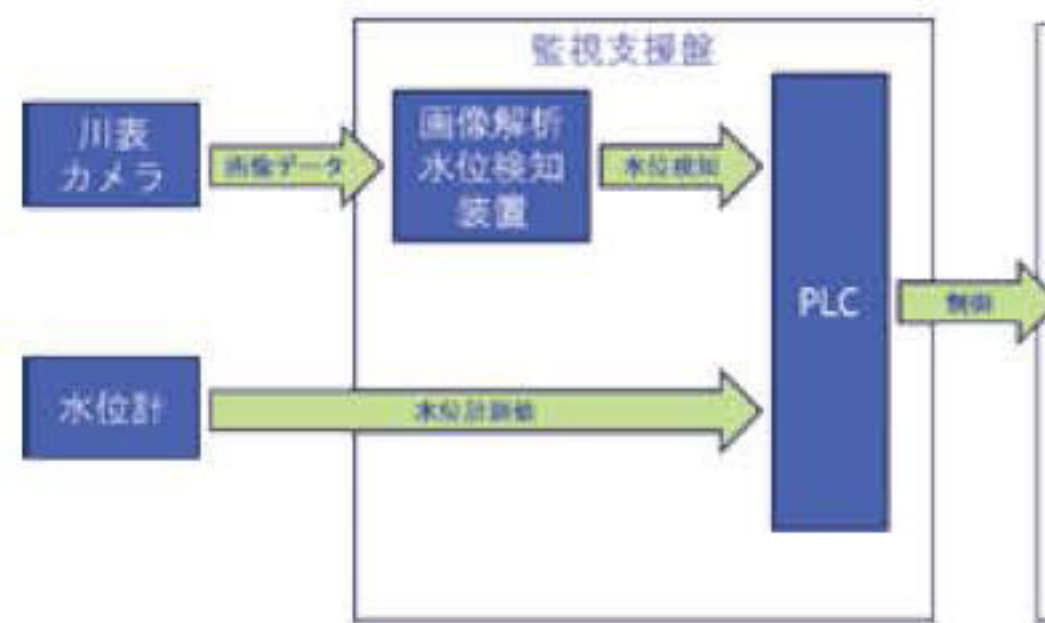
局所集中豪雨対策

NETIS 登録商品

登録番号：QS-160028-A

ゲート自動運転支援システム

＜システム構成＞

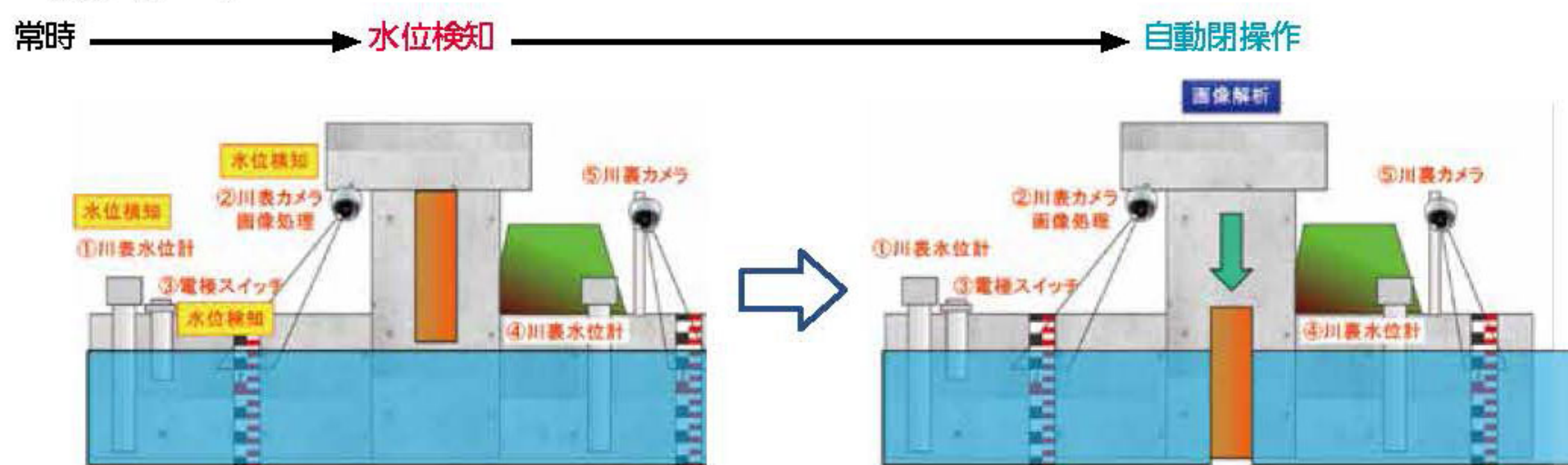


●ゲート自動運転支援システムとは
水門・樋門のゲート設備について、局所集中豪雨時等の出水時の操作支援を自動で行うシステムです。

●機能及び特徴

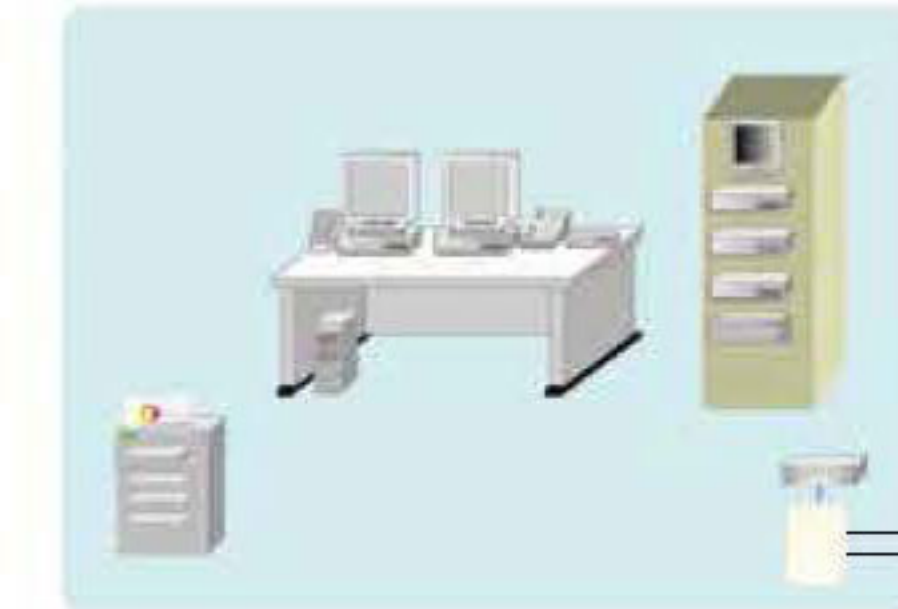
- ① 量水標画像の画像処理により水位の到達を検知。
- ② 赤外線灯光器により昼夜問わず監視が可能。
- ③ 水位計との連携で確実な支援制御を実現。
- ④ 既設監視用の既設ドームカメラ等が流用可能。

＜動作イメージ＞



システム構成

＜遠方＞



＜遠方設備＞

- 遠隔監視制御装置
- 操作端末
- 監視端末
- IP電話
- マイク
- データ処理装置
- サーバー類
- プリンタ

＜機側設備＞

- 高機能機側操作盤
- 制御装置
- サーバー類
- 無停電電源装置
- カメラ
- 水位計
- 流向計
- 放送警報設備
- IP電話

オプション機能



西田鉄工株式会社

〒130-0012 東京都墨田区太平3丁目3番12号 アドバンス喜月ビル
TEL：03-3621-3135



本社・工場	〒869-0494 熊本県宇土市松山町 4541	TEL：0964-23-1111
北海道工場	〒059-1362 北海道苫小牧市柏原 6-72	TEL：0144-55-1117
札幌支店	〒060-0807 札幌市北区北7条西4丁目 KDX札幌ビル	TEL：011-700-2411
仙台支店	〒980-0802 仙台市青葉区二日町3-10(グラン・ジャリオビル 6F)	TEL：022-222-8341
関東支店	〒130-0012 東京都墨田区太平3丁目3番12号アドバンス喜月ビル	TEL：03-3621-3135
大阪支店	〒531-0072 大阪市北区豊崎3丁目2-1(淀川5番館9F)	TEL：06-6375-7381
新潟営業所	〒950-0916 新潟市中央区米山四丁目1番31号 紫竹綜合ビル	TEL：025-278-3472
名古屋営業所	〒460-0008 名古屋市中区栄2丁目9-30 栄山吉ビル 3F	TEL：052-201-2012
広島営業所	〒730-0826 広島市中区南吉島 1-1	TEL：082-545-3332
四国営業所	〒780-0085 高知県高知市礼場4番8号	TEL：088-883-2811
福岡営業所	〒812-0014 福岡市博多区比恵町1番1号 楠本第7ビル	TEL：092-292-4185